

ВНИМАНИЕ!

Пожалуйста, прочитайте руководство пользователя, которая прилагается, потому что она содержит важную информацию по технике безопасности для установки и использования устройства.

К работе с устройством не допускать людей, которые не ознакомились с руководством пользователя.

Руководство пользователя рекомендуем сохранить, поскольку оно может быть полезно в будущем. Устройство должно использоваться только для целей, указанных в данном руководстве.

Устройство должно быть распаковано перед началом работы. После снятия упаковки убедитесь, что оборудование находится в хорошем состоянии.

Если этот продукт имеет дефекты, тогда не следует его использовать пока они не будут удалены

Продукт предназначен для домашнего и коммерческого использования и не может быть использован вопреки цели.

Производитель не несет ответственности за ущерб, вызванный несоблюдением принципов, изложенных в руководстве, так что мы рекомендуем вам следовать приведенным выше инструкциям, упомянутым правилам техники безопасности, эксплуатации и техническому обслуживанию. Таким образом, вы можете быть уверены в своей безопасности и избежать повреждений устройства.

Производитель и поставщик не несут ответственности за какие-либо убытки или ущерб, связанные с продуктом, в том числе с экономическими и нематериальными убытками, потерей прибыли, доходов, данных, удовольствия при использовании этого продукта или других, связанных с ним продуктов - косвенными, случайными или устойчивыми потерями или уничтожением. Вышеизложенное применяется независимо от того относится ли утрата или повреждение от:

1. Ухудшение качества или бездействие продукта или связанных с ним продуктов из-за повреждения, а также отсутствие доступа до продукта, отданного в ремонт, что спровоцировало простой, потерю времени пользователя или перерыв в предпринимательской деятельности;
2. Ненадлежащие результаты работы продукта или связанных с ним продуктов;
3. Это относится к потерям или повреждению согласно свободной юридической теории, включая небрежность и другой вред, расторжение контракта, явной и подразумеваемой гарантии и строгую ответственность (даже если производитель или поставщик был предупрежден о возможности таких убытков).

Меры предосторожности:

Особое внимание во время проектирования было посвящено стандартам качества устройства, где наиболее важным фактором является обеспечение безопасности эксплуатации.

Устройство должно быть защищено от контакта с агрессивными, вязкими и пачкающими жидкостями.

Устройство это запроецировано так, чтобы оно вновь осуществляло функционирование в случае восстановления источника питания электроэнергией после отключения питания.

Внимание! Рекомендуем использовать защиту, чтобы дополнительно защититься от от возможных перенапряжений в инсталляциях. Сетевые фильтры являются эффективной защитой от случайной подачи к устройству напряжения выше нормального. Повреждения, вызванные подачей напряжения выше, чем предусматривает инструкция, не подлежат гарантийному ремонту.

Перед транспортировкой выключите устройство.

Перед подключением устройства к источнику питания, убедитесь, что напряжение питания соответствует номинальному напряжению, указанному в руководстве.

Правильная утилизация устройства:

Обозначение перечеркнутой мусорного бака указывает на то, что этот продукт нельзя выбрасывать вместе с другими отходами с домашнего хозяйства во всем Евросоюзе. Чтобы избежать возможного риска для окружающей среды и здоровья, вызванные неконтролируемой утилизацией отходов, следует их передать для переработки, пропагандируя тем само уравновешенное использование природных ресурсов

Чтобы вернуть использованный продукт, нужно воспользоваться системой приема и хранения этого вида оборудования или установить контакт с Продавцом, у которого он был приобретен. Он тот час же будет подвергнут экологической обработке.



Камера IP с производительным алгоритмом компрессии изображения H.264 / H.265 что дает чистое изображение, мягкую пересылку изображения при максимальном разрешении 1080p. Возможность питания PoE, согласно со стандартом 802.3af делает устройство еще более универсальным и простым в установке.

| | |
|---|--|
| Стандарт: | TCP/IP |
| Сенсор: | 1/2.7 " Progressive Scan CMOS |
| Система сканирования: | Прогрессивный |
| Размер матрицы: | 2.1 Мрх |
| Разрешение: | 1920 x 1080 - 1080p 1280 x 1024 - 1.4 Мрх 1280 x 960 - 1.3 Мрх 1280 x 720 - 720p |
| Объектив: | 2.8 mm |
| Угол обзора: | <ul style="list-style-type: none"> • 104 ° (данные производителя) • 102 ° (наши испытания) |
| Дальность передачи осветительного ИК прибора: | 30 m |
| Соотношения сигнал/шум (S/N): | > 50 dB |
| Слот для карты памяти: | <input type="checkbox"/> |
| Метод сжатия изображения: | H.265 / H.264 / MJPEG |
| Тревожные входы / выходы: | <input type="checkbox"/> |
| Аудио: | <input type="checkbox"/> |
| Поток (bitrate): | 24 ... 9472 kbps - H.264 14 ... 5632 kbps - H.265 |



Руководство пользователя

Код: DH-IPC-HDW1230SP-028
IP-КАМЕРА **DH-IPC-HDW1230SP-028** - 1080p 2.8 mm DAHUA

| | |
|---|---|
| Скорость передачи главного потока: | 25 кадров в секунду @ 1920 x 1080 |
| Сетевой интерфейс: | 10/100 Base-T (RJ-45) |
| Сетевые протоколы: | HTTP, HTTPS, IPv4/IPv6, TCP, ARP, RTSP, RTP, UDP, SMTP, FTP, DHCP, DNS, DDNS, PPPoE, QoS, UPnP, NTP, Bonjour, IEEE 802.1x, Multicast, ICMP, IGMP, SNMP |
| WEB Server: | Встроенный |
| Макс. количество он-лайн пользователей: | 20 |
| ONVIF: | 16.12 |
| Выбранные функции: | <ul style="list-style-type: none">• WDR - 120 dB - Широкий диапазон динамики освещения• 3D-DNR - Цифровое шумоподавление в изображении• ICR - Механический инфракрасный фильтр• BLC - компенсация встречной засветки (фон)• HLC - Компенсация встречной засветки (точечный свет)• AGC - Автоматическая регулировка усиления изображения• Автоматический баланс белого |
| Доступ с мобильного телефона: | Порт: 37777 или доступ через облако • Android: Бесплатное приложение gDMSS Plus , Android: Бесплатное приложение IMOU • iOS (iPhone): Бесплатное приложение iDMSS Plus , iOS (iPhone): Бесплатное приложение IMOU |
| Адрес по умолчанию IP: | 192.168.1.108 |
| Имя пользователя по умолчанию /пароль администратора: | admin / admin |
| Порты доступа через веб-сайт: | 80, 37777 |
| Порты доступа через приложение на PC: | 37777 |
| Порт доступа через мобильного приложения: | 37777 |
| Порт ONVIF: | 80 |
| RTSP URL: | rtsp://admin:haslo@192.168.1.108:554/cam/realmonitor?channel=1&subtype=0 - Основной поток rtsp://admin:haslo@192.168.1.108:554/cam/realmonitor?channel=1&subtype=1 - Дополнительный поток |
| Цвет: | Белый |
| Питание: | <ul style="list-style-type: none">• PoE (802.3af),• 12 V DC / 420 mA |
| Потребляемая мощность: | < 5.4 W |
| Корпус: | Dome - Металлический / пластиковая |
| Класс плотности: | IP67 |
| Рабочая температура: | -30 °C ... 60 °C |
| Размеры: | Ø 108 x 84 mm |
| Вес: | 0.264 kg |
| Поддерживаемые языки: | английский, польский |
| Производитель/ Марка: | DAHUA |

Гарантия:

3 года

Камера, вынутая из зажимного перстня:



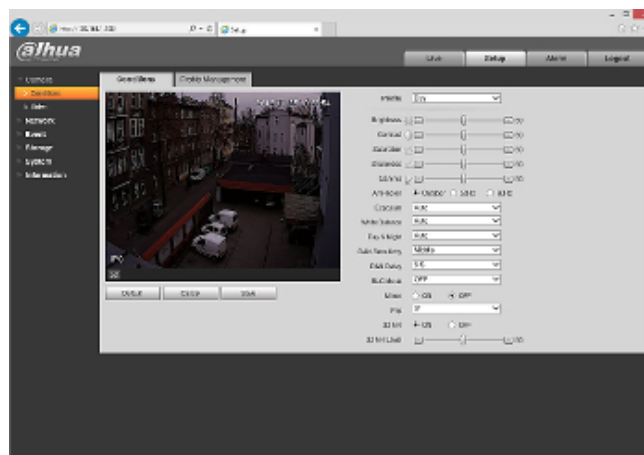
Вид со стороны крепления:



В комплекте:



Образец скриншотов интерфейса устройства:





Руководство пользователя

Код: DH-IPC-HDW1230SP-028
IP-КАМЕРА **DH-IPC-HDW1230SP-028** - 1080p 2.8 mm DAHUA
