

Гарантия

Предприятие-изготовитель гарантирует работоспособность изделия по техническим характеристикам, заявленным в данном паспорте, в течение 12 месяцев со дня отгрузки при условии соблюдения потребителем правил хранения, монтажа и эксплуатации.

Гарантия не распространяется на изделие, имеющее механические, электрические и иные виды повреждений.

Комплект поставки

Кнопка выхода	1шт.
Саморезы	2шт.
Дюбеля	2шт.
Паспорт изделия	1шт.

Предприятие - изготовитель

Новгородский завод металлоизделий ОЛЕВС
Великий Новгород, ул. Народная 44
тел./факс (8162) 631615, 631311
info@olevs.ru, www.olevs.ru

Сборщик

Дата

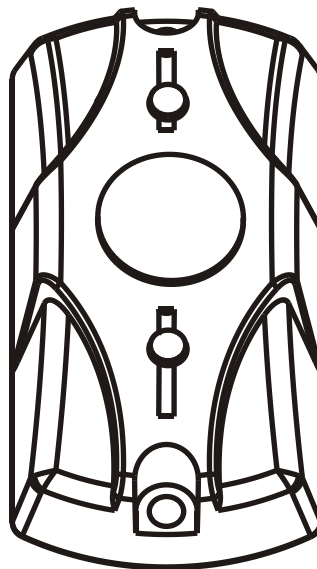


НОВГОРОДСКИЙ ЗАВОД
МЕТАЛЛОИЗДЕЛИЙ

ОЛЕВС

РС
АВ 93

Кнопка выхода накладная антивандальная "ЦИКЛОП"



Паспорт изделия

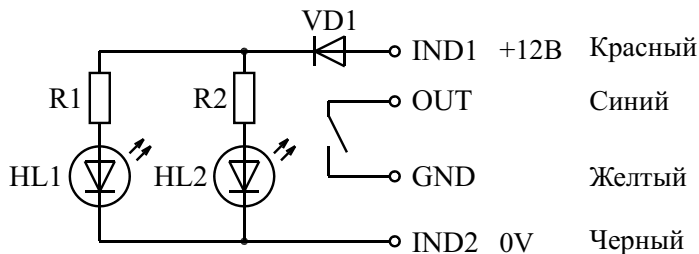
Назначение

Накладная антивандальная кнопка выхода “Циклоп” предназначена для использования в СКУД (системах контроля и управления доступом).

Технические характеристики

1. Коммутируемое напряжение не более.....30В
2. Максимальный коммутируемый ток.....0,1А
3. Габаритные размеры.....80х40х25мм
4. Напряжение питания подсветки.....12В

Электрическая схема



Установка и подключение

1. Разметить и просверлить отверстия для крепления кнопки и для прокладки провода.
2. Подсоединить кнопку на объекте согласно схеме электрической принципиальной.

Если предполагается не скрытая, а открытая прокладка кабеля кнопки, то для вывода кабеля необходимо открутить два винта крепления задней крышки и выломать тонкую перегородку (см. рисунок).

3. Закрепить кнопку с помощью саморезов, входящих в комплект поставки.

При креплении на листовую поверхность возможно крепление кнопки выхода двумя винтами с резьбой М5 через отверстие в листе.

