

tuuya®



Owler Smart Lock (Умный Wi-Fi замок)

Описание кнопок:

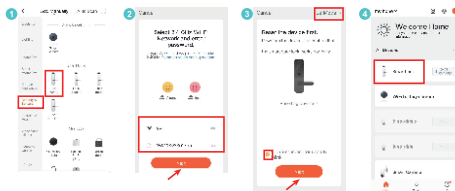
+ #	вход в режим настройки
+ /	вернуться / выход
#	подтверждение
9#	запросить разблокировку

Первоначальная операция:

В исходном состоянии нажмите +, а затем нажмите #, чтобы войти в меню начальной настройки, а затем введите 123456, прозвучит голосовое оповещение "Пожалуйста, введите информацию администратора".

Голосовое оповещение:

Пожалуйста, нажмите "1" для настроек администратора, "2" для пользовательских настроек, "3" для системных настроек и "4" для восстановления заводских настроек;



1.3 Удаленная разблокировка через приложение

На главной странице приложения Tuuya вы можете нажать "Smartlock", чтобы войти в интерфейс управления дверным замком;

Объяснение:

- (1) Кнопка "Домой" не поддерживает разблокировку одним щелчком мыши, рис. 1;
- (2) Сдвиньте интерфейс приложения влево, и вы сможете использовать временный динамический пароль для удаленной разблокировки (другие методы не поддерживаются) рис. 2;
- (3) Нажмите "records" чтобы просмотреть журнал разблокировки, рис. 3.

1. Добавление администратора (2 администратора)

Первого администратора можно добавить по отпечатку пальца, карта доступа, а второго администратора необходимо добавить, введя шестизначный код (после ввода кода нажмите # подтвердить);

2. Добавление пользователей (следуйте голосовым подсказкам)

Первого администратора можно добавить по отпечатку пальца, карта доступа, а второго администратора необходимо добавить, введя шестизначный код (после ввода кода нажмите # подтвердить);

3. Подключение приложения Tuuya (Wi-Fi подключение)

1.1 Голосовое оповещение

Для настройки администратора, пожалуйста, нажмите "1" при нажатии "1", произойдет голосовое оповещение: "Пожалуйста, нажмите 3 для настройки сети", и нажмите 3 для входа; произойдет голосовое оповещение: "нажмите 1 для горячего подключения, 2 для интеллектуального подключения", нажмите 2, кнопка с цифрой 5 начнет мигать, и дверной замок перейдет в состояние ожидания распределительной сети;

1.2 Откройте приложение Tuuya

нажмите кнопку + в правом верхнем углу, выберите "security & sensors" и выберите "lock (wi-fi)"

введите пароль Wi-Fi пользователя и нажмите "next", используйте режим "EZ mode", чтобы выбрать "confirm indicator rapidly" и нажмите "next";

После добавления вы можете увидеть устройство "SmartLock" на домашней странице в приложении Tuuya.

