

Powered by



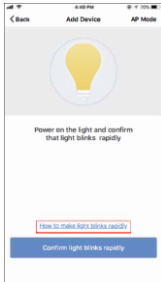
Owler Smart Bulb Светодиодная Wi-Fi лампа

Настройка Smart Life

Шаг 1:
Просканируйте QR-код или найдите "Smart Life" в App store или Google Play для скачивания и установки Smart Life APP на iOS /Android.



Шаг 2:
Запустите Smart Life, приложение попросит вас зарегистрировать ваше устройство. Введите ваш телефонный номер или эл. почту и выберите страну вашего проживания.



Шаг 3:
После указания телефонного номера, вам будет отправлено сообщение с регистрационным кодом. Если вы выбрали эл. почту, вас попросят создать пароль.

Введя регистрационный код вы сбросите или создадите пароль, если выбрали метод эл. почты.

Настройка Quick mode (EZ mode)

1. Перед подключением, убедитесь что ваш телефон или устройство успешно подключено к вашей домашней сети Wi-Fi.
2. Чтобы подключиться с помощью EZ, индикатор должен быть настроен на быстрое мигание (Вы можете детально изучить инструкцию "Как задать быстрое мигание света" внутри Smart Life APP)

3. Откройте приложение и нажмите "+" для добавления устройства.

4. Следуйте внутренней инструкции приложения для подключения Smart Bulb к вашему Wi-Fi (2.4 Ghz).

5. После подключения, приложение предложит подключиться, затем нажмите "Done".

6. Теперь вы можете управлять Smart Bulb через Smart Life.

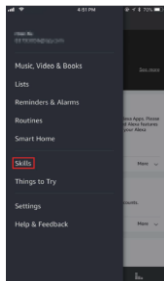
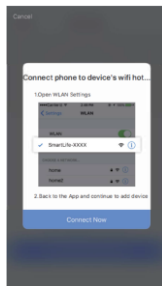


Настройка AP mode

1. Перед подключением, убедитесь что ваш телефон или устройство успешно подключено к вашей домашней сети Wi-Fi (2.4 Ghz).
2. Убедитесь, что выбрана настройка AP Mode: включите свет и убедитесь, что производится медленное мигание.

(Чтобы узнать как настроить медленное мигание света, посмотрите в инструкции самого приложения)

3. Нажмите "+" в верхнем правом углу приложения.
4. Выберите тип устройства и нажмите AP mode для добавления устройства.
5. Перейдите в настройки Wi-Fi в вашем телефоне и выберите "Smart Life-XXX" для вашего Wi-Fi.
6. После подключения, приложение предложит подключиться, затем нажмите "Done".

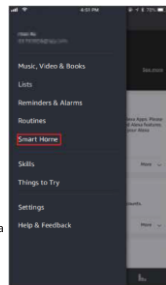


Как подключить Smart bulb к Alexa

1. Запустите Smart Life App, авторизуйтесь и убедитесь, что Smart Bulb есть в списке устройств.
2. Измените название устройства, так Alexa сможет с легкостью распознавать их из списка, например: Свет Жилой Комнаты, Свет Спальни и т.д.
3. Сверните приложение Smart Life, затем запустите Alexa и авторизуйтесь в свой аккаунт Alexa и убедитесь, что у вас установлено хотя бы одно устройство с голосовым управлением Alexa, например Echo, Echo dot и т.д.
4. В левом верхнем углу Домашней страницы, нажмите кнопку "открыть Меню приложения. Затем нажмите в меню "Skills".

5. Введите Smart Life в строке поиска и нажмите на кнопку поиска.
6. Добавьте Smart Life, затем авторизуйтесь в своем аккаунте Smart Life для завершения привязки аккаунта.
7. После успешной привязки аккаунта, вы можете попросить Alexa обнаружить устройства. Alexa покажет все обнаруженные устройства после 20 сек.
8. Вернитесь в Меню с помощью <=>, затем нажмите кнопку <Smart Home>
9. На странице Smart Home вы можете группировать ваши устройства по разным категориям. Ваше приложение Smart Life было подключено к Alexa. Теперь вы можете управлять вашим Smart Bulb с помощью Alexa. После того как ваш Smart Bulb успешно установил соединение с Alexa, вы можете запросить попросить Alexa задать параметр лампочке, например:

- Alexa(или Echo), задай [свет в спальне] на 50%
- Alexa(или Echo), увеличь [свет в спальне] на 50%
- Alexa(или Echo), задай [свет на кухне] синий.



Полезные советы

- Пожалуйста убедитесь, что ваше устройство подключено к питанию и ваш телефон подключен к сети Wi-Fi.
- Проверьте роутер: если ваш роутер двухдиапазонный, то выберите 2.4GHz частоту для добавления устройства. Вам также необходимо включить функцию широковещания.
- Настройка беспроводного роутера: задайте метод шифрования WPA2-PSK и тип авторизации AES, или оба параметра на автоматически. Беспроводной режим не может быть только 5GHz.
- Назовите вашу Wi-Fi точку на Английском языке. Для сильного Wi-fi сигнала, просим держать устройство и роутер на определенном расстоянии.
- Проверьте, достигли ли роутер максимального количества подключаемых устройств. Если так и есть, то просим отсоединить какой-нибудь от Wi-fi точки.
- Убедитесь, что на роутере включена функция MAC-фильтрации.
- Удалите устройство из списка фильтров и убедитесь, что роутер не запрещает устройству подключаться
- Убедитесь в правильности вводимого пароля, когда добавляете новое устройство.

FCC ID Statement

Это устройство соответствует Части 15 Правил FCC. Эксплуатация осуществляется при соблюдении следующих двух условий:

[1] данное устройство не может производить опасные помехи

[2] данное устройство будет принимать все входящие помехи, в том числе помехи, вызывающие нежелательные эффекты в работе

"Пожалуйста, обратите внимание, что любые изменения или модификации, внесенные в оборудование без разрешения стороны, могут привести к аннулированию полномочий пользователя на эксплуатацию оборудования"

ПРИМЕЧАНИЕ: Данное оборудование было протестировано и признано соответствующим ограничениям для цифрового устройства класса B в соответствии с частью 15 Правил FCC. Эти ограничения предназначены для обеспечения разумной защиты от вредных помех в жилых помещениях.

Это оборудование генерирует, использует и излучает радиочастотную энергию и, если оно не установлено и не используется в соответствии с инструкциями, может создавать вредные помехи для радиосвязи.

Однако нет гарантии, что помехи не возникнут при конкретной установке.

Если это оборудование действительно создает вредные помехи приему радио или телевидения, что можно определить путем выключения и включения оборудования, пользователю рекомендуется попытаться устранить помехи с помощью одной или нескольких из следующих мер:

- Переориентируйте или переместите приемную антенну.
- Увеличьте расстояние между оборудованием и приемником.
- Подключите оборудование к розетке в цепи, отличной от той, к которой подключен приемник.
- Обратитесь за помощью к дилеру или опытному специалисту по радио/телевидению.

Гарантия

На продукт распространяется гарантия сроком на один год с даты покупки. Пожалуйста, не стесняйтесь обращаться к нам, когда у вас возникнут проблемы или предложения по продукту. Мы позаботимся обо всех вопросах, связанных с качеством, с ЗАМЕНОЙ ИЛИ ПОЛНЫМ ВОЗВРАТОМ ДЕНЕГ.