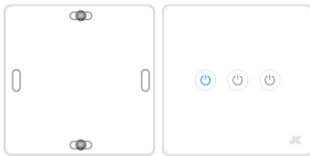
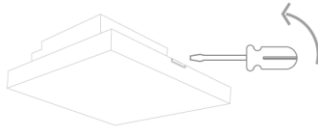




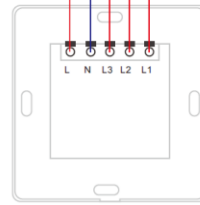
Owler Smart Switch
Умный выключатель света
1 клавиша

1. Установка оборудования

- Откройте панель переключателя
- Подсоедините провода, закрутите винты, закройте панель



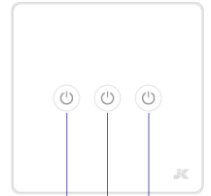
Подключение Шнура Питания



- Требуется нейтральный провод
- Не работайте(Установка) с электричеством.
- Действуйте осторожно, чтобы не поразило электрическим током

Описание индикаторов

- Wi-fi: Зеленый свет
- On: Синий свет
- Off: Красный свет



2. Скачайте и установите приложение "SmartLife"

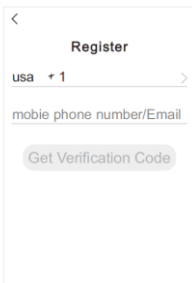
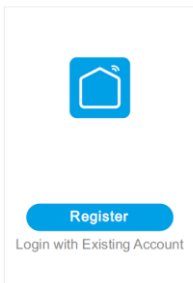
- Приложение бесплатно
- Просканируйте QR-код для скачивания (IOS/Android) или найдите приложение в App Store/Google Play Market



Smart Life App

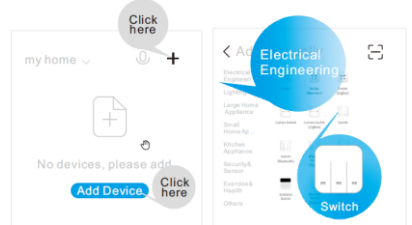
3. Регистрация аккаунта

- Нажмите Register
- Выберите место проживания
- Укажите свой мобильный номер или эл. почту для получения кода подтверждения



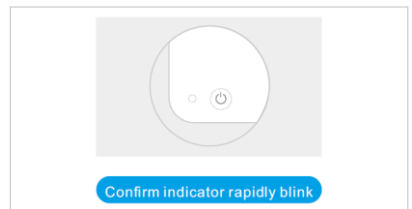
4. Добавление нового устройства

- Нажмите Add Device
- Выберите устройство и нажмите Switch



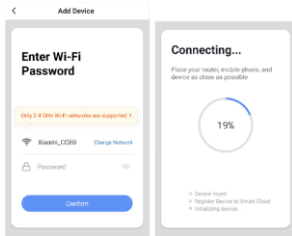
5. Подключение устройства по сети

- Запустите устройство и убедитесь, что индикатор часто мигает
- Метод сброса: Нажмите и удерживайте кнопку ON/OFF на протяжении 5 секунд или непрерывно включайте и выключайте питание 3 раза, пока индикатор не погаснет.



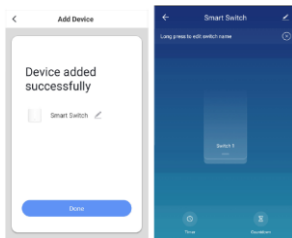
6. Подключение устройства по Wi-Fi

- Введите пароль Wi-Fi
- Поддерживает только Wi-Fi сети 2.4Ghz



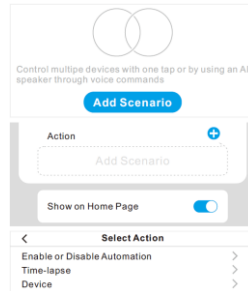
7. Подключение устройства по Wi-Fi завершено

- Теперь вы можете управлять устройством с помощью телефона



8. О таймере, обратном отсчете и расписании

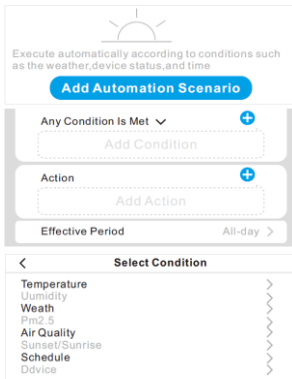
- Вы можете автоматически ВКЛ/ВЫКЛ устройство в любое время с помощью таймера, обратного отсчета и расписания.
- Вы можете устанавливать расписания для всех устройств



9. О сценарии и автоматизации в Smart

- С помощью настроек сцены вы можете управлять несколькими устройствами одновременно (например, одним кликом вы можете включить телевизор, кондиционер, освещение в гостиной и шторы, когда вернетесь домой с работы).

- С помощью настроек автоматизации вы можете автоматизировать работу своих устройств в зависимости от погоды, температуры, времени и многого другого



10. About Me → Family Management → my home → Family Members → Add Member
(войдите в учетную запись smartlife)

- Здесь вы можете управлять устройством вместе со своей семьей.

11. О ГОЛОСОВЫХ КОМАНДАХ ИСКУССТВЕННОГО ИНТЕЛЛЕКТА

- Amazon Alexa
Me → More Services → Alexa → Connect to Alexa →
- Google Assistant
Me → More Services → Google Assistant →
- IFTTT
Me → More Services → IFTTT →