



**Owler Smart Socket**  
Умная Wi-Fi розетка

**Горячие советы:**

- Поддержка только Wi-Fi 2.4Ghz
- Простые шаги для установки приложения на ваш телефон или планшет с Apple/Google Play Market
- Работает с Amazon Alexa, Google Home и IFTTT

**Как подключить Smart Plug к Wi-Fi сети**

1. Скачайте Smart Life из или Скачайте или просканируйте QR-код и установите приложение Smart Life на iOS или Android.



Скачав приложение, оно попросит вас зарегистрировать ваше устройство.



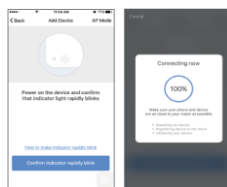
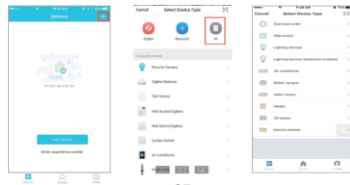
Введите свой телефонный номер или эл. почту. Если выбрали телефонный номер - то будет отправлено текстовое сообщение с регистрационным кодом. Если вы выбрали эл. почту, вам нужно будет создать пароль.

**Внимание:** Регистрационный Код не требуется, если вы выбрали метод с эл. почтой.

Обратите внимание: существует два режима конфигурации (Quick Mode / AP Mode) доступных Вам для выбора перед подключением устройства в приложении. Рекомендуется Quick Mode.

**Конфигурация Quick Mode (Общее)**

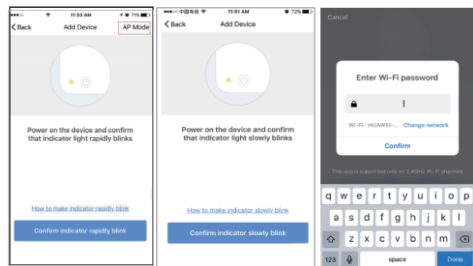
1. Убедитесь, что выставлена конфигурация Quick Mode: световой индикатор будет быстро мигать синим цветом (дважды в секунду). Если индикатор медленно мигает синим цветом (раз в три секунды), нажмите и удерживайте кнопку питания на Smart Plug в течении 6 секунд пока световой индикатор не начнет часто мигать.
2. Нажмите на "+" в верхнем правом углу "Smart Life", выберите ваш тип устройства и перейдете на "Add Device".



3. Следуйте инструкциям приложения по подключению Smart Plug к сети Wi-Fi.
4. После подключения, приложение запросит подключение и нажмите "Done".
5. Теперь вы можете управлять Smart Plug с помощью приложения Smart Life.
6. Как только конфигурация будет успешно завершена, индикатор загорится сплошным синим цветом, и устройство будет добавлено в "Device List".

**Конфигурация Quick Mode (Общее)**

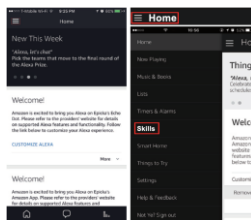
1. Убедитесь, что выставлена конфигурация AP Mode: световой индикатор будет медленно мигать синим цветом (один раз в три секунды). Если индикатор быстро мигает синим цветом (дважды в секунду), нажмите и удерживайте кнопку питания на Smart Plug в течении 6 секунд пока световой индикатор не начнет медленно мигать.
2. Нажмите на значок "+" в правом верхнем углу вкладки "Smart Life", а затем выберите тип устройства (Electrical outlet), войдите на страницу "Add Device", нажмите "AP Mode" в правом верхнем углу вкладки "Add Device", чтобы добавить устройство.
3. Следуйте инструкциям приложения по подключению Smart Plug к сети Wi-Fi.



4. После подключения, приложение запросит подключение и нажмите "Done".
5. Теперь вы можете управлять Smart Plug с помощью приложения Smart Life. Как только конфигурация будет успешно завершена, индикатор загорится сплошным синим цветом, и устройство будет добавлено в "Device List".

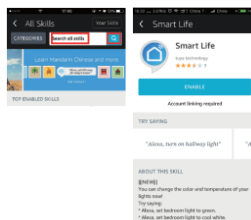
**Обратите внимание:** вы можете добавить Smart Plug в Echo/Google Home, следуя приведенной ниже инструкции. Или через приложение (откройте Smart Life, перейдите в раздел "Profile" → "Integration", нажмите "Amazon echo" или "Google Home" и установите).

**Как подключить Smart Plug к Amazon Alexa**



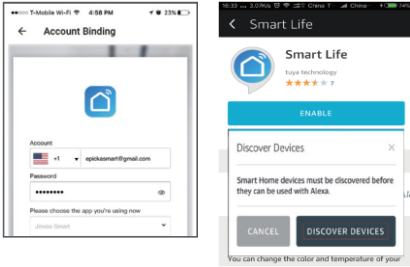
1. Запустите приложение Smart Life, авторизуйтесь в аккаунте и убедитесь, что Smart Plug в списке устройств.
2. Измените имя устройства, таким образом Alexa сможет легче распознать, например: Свет жилой комнаты, Свет спальни и т.д.
3. Сверните приложение Smart Life, запустите приложение Alexa и авторизуйтесь в свой аккаунт и убедитесь, что у вас установлено хотя бы одно устройство с голосовым управлением Alexa, например Echo, Echo dot и т.д.

4. В верхнем левом углу домашней страницы, нажмите чтобы отобразилось меню приложения. Затем нажмите **Skills** в меню.



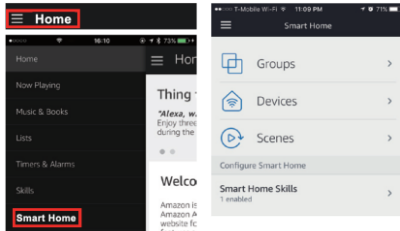
5. Напишите в строке поиска Smart Life и нажмите на кнопку поиска
6. Активируйте Smart Life как функцию, затем авторизуйтесь в своем Smart Life аккаунте для завершения привязывания аккаунта.

7. После успешного привязывания аккаунта, вы можете попросить Alexa обнаружить новые устройства. Alexa отобразит все обнаруженные устройства после 20 секунд.



8. Вернитесь в меню нажав кнопку, затем нажмите кнопку "Smart House".

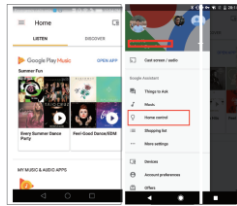
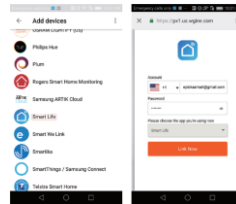
9. На странице Smart House вы можете группировать ваши устройства по разным категориям. Ваше приложение Smart Life было добавлено в функции Alexa. Теперь вы можете управлять с помощью Alexa.



**Как подключить Smart Plug к Google Home**

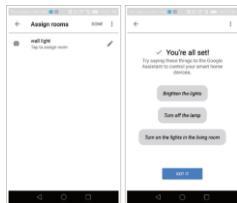
1. Запустите Google Home и убедитесь, что установлен голосовой модуль Google Home. Если нет, то следуйте инструкции по установке голосового модуля Google Home для завершения установки.

2. После установки Google Home, в верхнем левом углу домашней страницы приложения, нажмите на кнопку для отображения меню. Затем нажмите в меню "Home Control".



3. На странице "Add device" пролистайте вниз, чтобы найти "Smart Life" и нажмите на него. Авторизируйте в приложении Smart Life используя ваш аккаунт и пароль. Выберите приложение Smart Life в следующем меню для завершения связывания аккаунтов.

4. После успешного связывания аккаунта, в приложении Google Home вы можете увидеть все умные устройства из вашего аккаунта Smart Life. Вы можете назначить комнаты для разных устройств.



5. Теперь вы можете использовать Google Home для управления вашими умными устройствами, например, вы можете сказать:

- OK Google, включи/выкл свет на стене
- OK Google, задай красный свет в спальне.

**Устранение неполадок и часто задаваемые вопросы**

1. **Какими устройствами я могу управлять с помощью Smart Plug?**  
Вы можете управлять светом, вентиляторами, переносными обогревателями и любыми малыми устройствами отвечающие характеристикам Smart Plug.

2. **Что следует делать, когда я не могу включить или выключить Smart Plug?**  
Убедитесь, что ваше телефон и Smart Plug подключены к одной сети Wi-Fi. Убедитесь, что подключенные к Smart Plug устройства включены.

3. **Что следует делать, когда процесс настройки устройства не удался?**  
Вы можете:  
• Проверить включен ли Smart Plug.  
• Проверить подключен ли ваш телефон к Wi-Fi сети по частоте 2.4GHz.  
• Проверить ваше интернет соединение. Убедитесь, что ваш роутер работает правильно.

Если у вас двухдиапазонный роутер, то выберите частоту 2.4GHz и затем добавьте Smart Plug.

Активируйте функцию транслирования роутера.

Настройте метод шифрования на WPA2-PSK и тип авторизации на AES или установите оба параметра на авто.

Беспроводная сеть не может быть только 11n.

- Проверить Wi-Fi на наличие помех или переместите Smart Plug в другое место в пределах допустимого сигнала.
- Проверить не достиг ли предел допустимых подключений устройств. Пожалуйста, попробуйте отключить одно из устройств от Wi-Fi и попробуйте снова настроить Smart Plug.
- Проверить включена ли функция фильтрации MAC беспроводной сети.
- Удалите устройство из списка фильтрации и убедитесь, что роутер не запрещает установить соединение с Smart Plug.
- Убедитесь, что пароль от Wi-Fi введен правильно в приложении, когда добавляете Smart Plug.
- Убедитесь, что Smart Plug готов к настройке приложения: индикатор быстро мигает голубым цветом (дважды в секунду) для настройки Quick Mode, медленное мигание голубым цветом (один раз в три секунды) для настройки AP Mode.

Повторите процесс настройки приложения.

Сделайте сброс Smart Plug до заводских настроек и попробуйте добавить снова.

4. **Могу ли я управлять устройством с помощью мобильных сетей 2G/3G/4G?**  
Smart Plug и мобильное устройство должны находиться в общей Wi-Fi сети, когда добавляете Smart Plug в первый раз. После успешной настройки устройства, вы можете удаленно управлять устройством с помощью мобильных сетей 2G/3G/4G.

5. **Как я могу поделиться своим устройством со своей семьей?**  
Запустите приложение Smart Life, перейдите в "Profile" → "Device Sharing" → "Sent", нажмите "Add Sharing", теперь вы можете поделиться устройствами с добавленными членами семьи.

6. **Как сбросить устройство до заводских настроек?**  
Сброс до заводских настроек: После того как Smart Plug подключен к сети питания, нажмите и удерживайте (на протяжении 6 секунд) кнопку питания для сброса до заводских настроек до тех пор, пока индикатор не начнет быстро мигать голубым цветом.

Обозначения светового индикатора:

- Быстрое голубое мигание (дважды в секунду): выбрана настройка Quick Mode.
- Медленно голубое мигание (один раз в три секунды): выбрана настройка AP Mode.
- Не горит: устройство выключено и нет Wi-Fi сети.