

ПАСПОРТ ИЗДЕЛИЯ

(инструкция по эксплуатации)

Гибридный видеорегистратор
OCD-XXX XM

www.owler.pro

Перед использованием устройства внимательно прочтите данное руководство и соблюдайте правила использования данного оборудования.

⚠ Меры предосторожности:

- Перед использованием оборудования, просьба изменить пароль.
- Просьба устанавливать оборудование в местах, без доступа влаги, пыли и маленьких детей.
- Просьба установить оборудование в проветриваемом месте, при установке камер убедитесь, что не закрыли отверстия для вентиляции.
- Просьба следить за соответствием места установки, допустимым рабочим температурам. Устройство не разбирать.

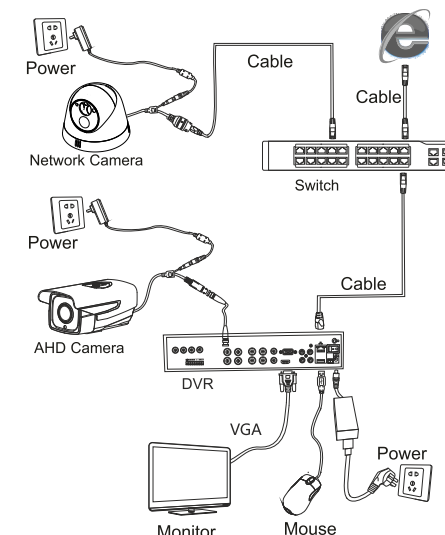
⚠ Обратите внимание:

- Инструкция предназначена только для справки
- Содержание инструкции соответствует указанному продукту, работающему в режиме реального времени, мы не будем повторно уточнять это в инструкции
- Инструкция может иметь какие-то отступления от технологий и функций конкретного продукта

Иконка	Наименование
	Питание, постоянный ток
	Питание, переменный ток
	Выключатель
	Выход VGA
	Выход HDMI
	Internet
	USB
	Аудио частотный вход
	Аудио частотный выход
	Тревожный вход
	Тревожный выход
	485 Интерфейс
	232 Интерфейс
	BNC выход

Примечание:

Инструкция содержит максимально подробное описание интерфейса, но не гарантирует, что продукт имеет именно этот интерфейс.



⚠ Примечание:

После подключения всех кабелей, включите питание. Поддержка IP- камер и подключения по коаксиальному кабелю.

Инструкция:

1 Во время гарантийного периода, при выявлении каких-либо поломок, связанных с самим оборудованием, просьба связаться с продавцом или техническим отделом нашей компании.

2 Не используйте почту и наложенный платеж, для возврата товара.

3 Бесплатное обслуживание не предоставляется в следующих случаях:

- Без действующего гарантийного талона, счет-фактуры или квитанции о покупке.
- Повреждение или поломка связанные с не правильным использованием или форс-мажорными обстоятельствами.
- Повреждение или поломка, вызванные перемещением по техническому обслуживанию, демонтажу или ремонту, лицом, не уполномоченным нашей компанией
- Использование вне гарантийного срока (Срок гарантии - один год).

Имя: _____ Ваш тел: _____

Адрес: _____

Дилер: _____ Контактное лицо: _____

Тел: _____ Дата и время: _____

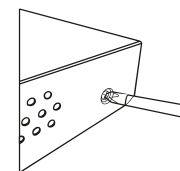
Позаботьтесь о наличии гарантийного талона, и получите более эффективное и качественное обслуживание; спасибо за выбор нашего продукта.

Иконка	Наименование	Иконка	Наименование
	Вкл./ Пауза		Индикатор питания
	Предыдущий файл		Индикатор связи
	Следующий файл		Индикатор записи
	Начало/Пауза		Индикатор переключения
	Остановить		Индикатор аварийной сигнализации
	Поиск видео	ESC	Отмена
	Тревожный выход	Mode	Снос изображения
	Уменьшить	REC	Управление видео
	Увеличить	PTZ	Облачное управление
	Предустановка	Menu	Главное меню
	Интерфейс USB	Shift	Сдвинуть
	Направление	FN	Помощник
	ОК		Затвор

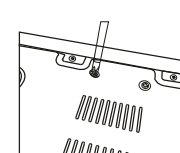
Примечание:

Ключевые инструкции могут содержать больше, чем есть на продукте. Это означает, что продукт может не обладать всеми указанными установками.

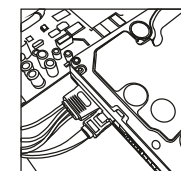
(Если вы не используете жесткий диск, пропустите этот шаг)



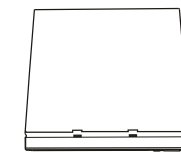
1 Открутите винты боковой и задней панели, и снимите крышку



3 Закрепите винтами жесткий диск



2 Включите питание, линию передачи данных, вставьте ЖД



4 Закройте крышку и закрепите ее затянув винты

Примечание:

Рекомендован профессиональный мониторинг жесткого диска

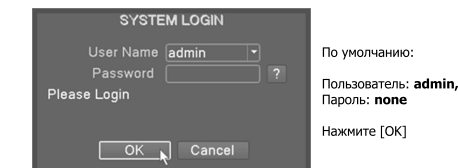
Включить питание:

Вкл. Питания и дождитесь запуска системы. У некоторых моделей есть выключатель питания, просьба закрыть его)

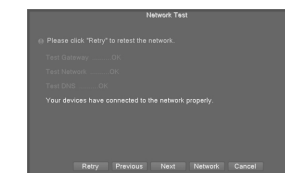
Настройки инициализации:

Заводской режим установлен по умолчанию; с режимом аналогового канала, может получить доступ к коаксиальной камере. Он будет отображать изображение после запуска системы, в соответствии с подсказками мастера загрузки, для интерфейса входа в систему:

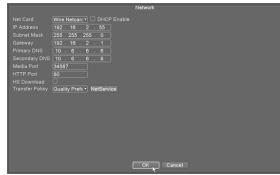
1 Следуйте инструкции подключения системного интерфейса, после нажмите <Далее> и войдите в систему



2 Нажмите [Далее], установите время и язык интерфейса.
3 Нажмите [Далее], войти в сетевой тест.



- Тест прошел успешно, для проверки нажмите <Далее>
- Ошибка, нажмите <Сеть>, как показано ниже.



Настройки по умолчанию

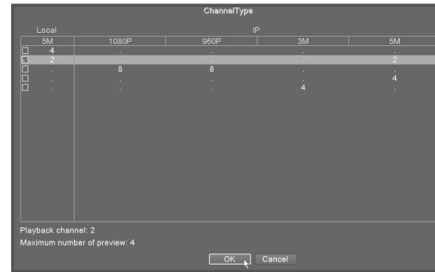
- Изменить IP-адрес и вход на тот же на тот же, что у маршрутизатора, нажмите [OK], или вы можете поставить отметку [DHCP Enable] во избежание этих сложных настроек (вы должны включить эту DHCP функцию в маршрутизаторе).
- Нажмите [Next] для входа на страницу сканирования приложения. (Отсканируйте QR код и вы сможете загрузить приложение для мониторинга.)
- Нажмите [Next] для входа добавить устройство, отсканировать QR страницы (Откройте приложение, вы можете добавить устройство, отсканировав QR код)

Если текущий режим является аналоговым, нажмите <Next> для завершения операции;

Если текущий режим - гибридный или сетевой, перейти к шагу 7.

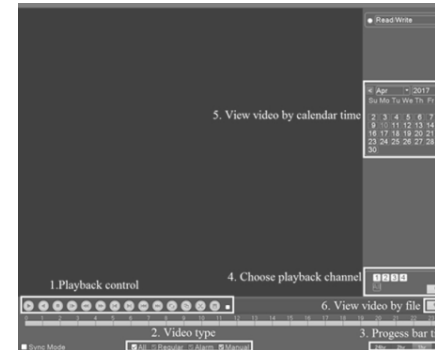
- Нажмите <Next> для входа в мастер- настройки IP канала, Нажмите [quick-set] для добавления камеры

Этот продукт гибридный ADVR, может поддерживать аналоговый, гибридный и сетевой ввод, Нажмите [Main Menu] > [System] > [Channel Management] > [Channel Type], после вы можете переключиться на другой тип канала, как показано ниже:

**Примечание:**

Переключите режим на нужный

Клик правой кнопкой мыши [Main menu] > [Record] > [Playback], вид интерфейса показан ниже:



- 1 Контроль воспроизведения
- 2 Тип записи
- 3 Время индикатора
- 4 Выберите канал воспроизведения
- 5 Просмотр видео по дате
- 6 Просмотр видео по файлам

QR на полную версию паспорта



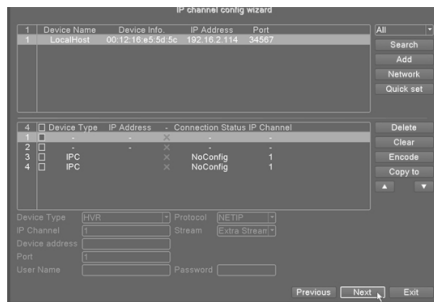
Название модели	Дата продажи
Серийный номер	Подпись продавца (место для печати)
Наименование торговой организации	Подпись покупателя

Срок гарантии: 12 месяцев со дня продажи. В случае отсутствия даты продажи гарантийный срок исчисляется с даты производства.



Техподдержка
8-800-770-70-16
support@owler.pro

С условиями гарантийного обслуживания ознакомлен. Претензий к внешнему виду, комплектации, работоспособности не имею.

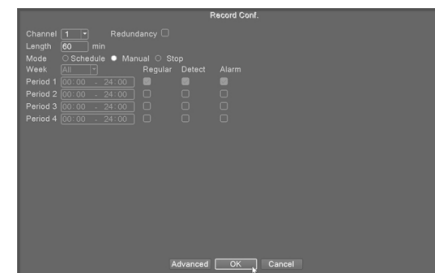


- Когда на экране появится изображение нажмите <Next>, для завершения операции.

Регистратор может определить канал изображения, и автоматически начать запись.

Если вы хотите установить специально для видео, вы можете обратиться к следующим шагам:

Клик правой кнопкой мыши [Main menu] > [Record] > [Record conf], как показано ниже:



[Channel]: Настройка видео для разных каналов, [All] означает все каналы.

[Length]: Установите продолжительность каждого видео-файла - по умолчанию 60 минут.

[Period]: Поддержка временного интервала записи видео - видео запускается только в определенное время.

[Video type]: Установите тип записи, для удобного поиска при воспроизведении видео.

**Доступ в Интернет**

(Установите IP адрес устройства и IP адрес ПК в одной подсети) Введите IP – адрес устройства (например 192.168.1.9) в адресной строке браузера нажмите [download plug-in] и следуйте подсказкам для завершения загрузки и установки плагина

**ПК: система управления видео VMS**

Метод доступа: Login: wiki.xm030.com [product software download] > [VMS] загрузите последнюю версию системы управления видео [VMS].

**Облачная платформа:**

Войти на сайт облачного сервиса для авторизации: www.xmeye.net. Нажмите [new users guide] чтобы завершить регистрацию и приземление облачного сервиса учетной записи; Вы можете добавить устройство, для удаленного управления и просмотра.

**Доступ к мобильному приложению:**

Войдите в Play Market или APP Store (Android/iOS) после выполните поиск по ключевым словам (Xmeye) для завершения загрузки и установки