



Owlerr Smart Smoke Protect (Умный WiFi датчик дыма)

Он способен в режиме реального времени обнаруживать наличие дыма. Как только обнаружится опасность задымления от огня, загорится красный светодиод, который своевременно предупредит вас и вашу семью. Его можно использовать в быту, гостиной, кофейне, танцевальном зале и любых других местах, где требуется мониторинг пожарной сигнализации.

Пожалуйста, внимательно прочитайте это руководство перед использованием и сохраните его для дальнейшего использования

Введение

Этот продукт представляет собой интеллектуальный фотоэлектрический датчик дыма с дизайном микроконтроллера сверхнизкой мощности. Это устройство раннего предупреждения, оно не может обнаружить газ, тепло или огонь, не может потушить огонь.

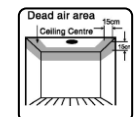
Технические характеристики
Входное напряжение: DC3V Lr03
Статический ток: 515uA
Тревожный ток: 51 60mA
Уведомление о низком напряжении: 52.4V
Уровень громкости тревоги: 70db/1 m
WiFi: 802.11 b/g/n
Диапазон обнаружения: 20M2
Способ установки: Потолочный
Рабочая температура: -10°C +50°C
Рабочая влажность: 595%RH

Монтаж на плоском потолке

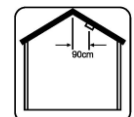
Предпочтительно устанавливать датчик дыма в центре потолка, потому что дым, целебные вещества и продукты горения поднимаются к потолку и распространяются в боковом направлении. Держите расстояние не менее 30 см от фонарей или украшений и не менее 15 см от стен и углов.

Монтаж на наклонном потолке

Если потолок наклонный, установите датчик дыма на расстоянии 90 см от верха потолка по горизонтали.



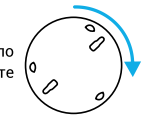
Рекомендуемое и недопустимое положение установки



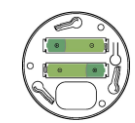
Монтаж на наклонном потолке

Как использовать:

1. Поверните монтажный кронштейн по часовой стрелке, выньте и подготовьте к установке аккумулятор.



2. Вставьте 2 батарейки AAA внутрь, светодиодный индикатор загорится, а затем погаснет.

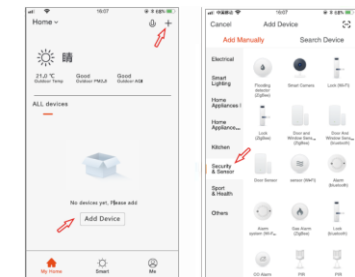


3. Скачайте приложение "TuYaSmart", или просканируйте QR-код для скачивания.

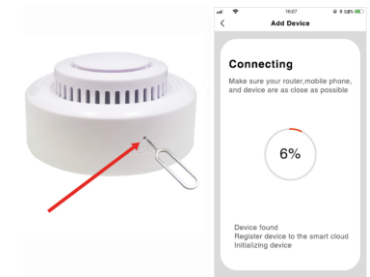


IOS/Android

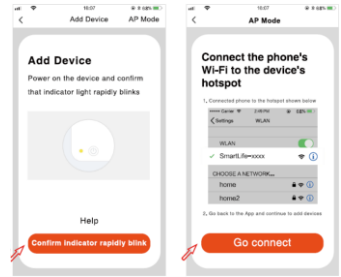
4. Зарегистрируйте аккаунт в приложении TuYa Smart на своем телефоне, и войдите в профиль. Нажмите "+" в "My Home" или на пустом месте по середине, выберите Securily Sensor, найдите Sensor (WiFi) и нажмите.



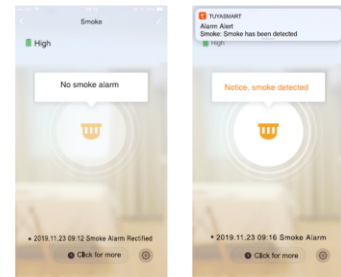
5. Нажмите RESET и удерживайте более 5 секунд скрепкой, светодиодный индикатор начнет быстро мигать, настройка сети начнется автоматически. Введите код Wi-Fi, чтобы начать подключение.



6. Нажмите RESET в течение 5 секунд с помощью скрепки, когда сеть настраивается, индикатор начнет медленно мигать, запустится режим ручной настройки сети. Введите данные точки Wi-Fi для добавления устройства.



7. Конфигурация сети успешно закончена, нажмите на детектор дыма, длительное нажатие начнет тестирование, устройство начнет издавать звуки, приложение покажет уведомление «Обнаружение дыма»; выполняя тестирование, приложение скажет "дым не обнаружен".



8. Функция отключения звука

Убедитесь, что при использовании функции отключения звука нет реальной опасности возгорания. При известных и не связанных с сигналом условиях тревоги, пожалуйста, не блокируйте или не используйте какие-либо другие формы, чтобы запретить тревогу. Нажмите кнопку Test/Mute, чтобы снизить чувствительность и отключить тревогу.

Тест: При сжигании хлопка образуется дым, и он сталкивается с детектором дыма. Когда детектор дыма издает сигнал тревоги, нажмите кнопку TEST/MUTE, чтобы выключить сигнал тревоги. Пожалуйста, не используйте пламя для проведения теста.

9. Состояние и устранение неисправностей

Состояние	LED	Звуковой сигнал
Нормальное	Мигает красный светодиод каждые 60 сек	Нет
Тест	Красный индикатор ВКЛ	Частые звуковые сигналы
Тревога	Красный индикатор ВКЛ	Частые звуковые сигналы
Низкая мощность	Красный индикатор мигает дважды каждые 60 сек.	Нет
Режим ожидания	15 сек. Теста тревоги, индикатор ВЫКЛ	Нет
Автомат. настройка сети	Индикатор мигает каждую 1 сек.	Нет
Ручная настройка сети	Индикатор мигает каждые 3 сек.	Нет

10. Если детектор дыма не может нормально работать, выполните следующие проверки:

1. Если батарейки разряжены, своевременно их замените.
2. Пожалуйста, своевременно очищайте детектор дыма.
3. Правильность установки монтажного кронштейна.
4. Детектор дыма (ТЕСТ) не уведомляет, убедитесь, что расстояние от места установки до маршрутизатора не превышает 10 метров.