

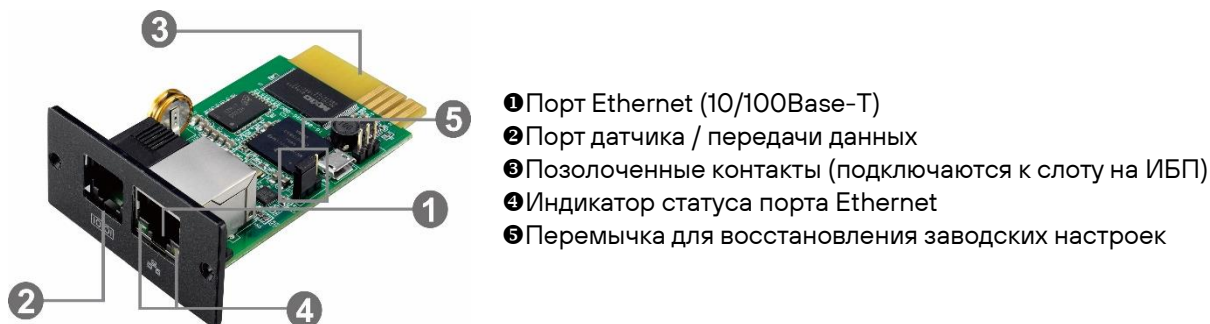
## КРАТКОЕ РУКОВОДСТВО

### Коммуникационная карта SNMP



**Краткое руководство SNMP Web Pro**

**ОБЗОР**



Светодиодные индикаторы статуса порта:

Индикатор подключения (зеленый)	Вкл	Скорость подключения 100Мбит/сек
	Выкл.	Скорость подключения 10Мбит/сек
Индикатор подключения (желтый)	Мигает	Подключение активно
	Выкл.	Карта не подключена к сети

Назначение контактов на перемычке

Номер вывода	Статус	Описание
Вывод 1 и 2	Замкнут	Штатный режим
Вывод 2 и 3	Замкнут	После повторного подключения произойдет сброс IP-адреса сетевой карты и пароля до значений по умолчанию. Статический IP-адрес по умолчанию: (192.168.102.230) Пароль по умолчанию: 12345678

**ПРИМЕЧАНИЕ:** после сброса настроек не забудьте замкнуть перемычкой вывод 1 и 2 для возобновления штатного режима работы.

**УСТАНОВКА И ПОДКЛЮЧЕНИЕ**

Следуйте следующим шагам для установки и подключения SNMP карты:

Шаг 1: открутите заглушку коммуникационного порта на задней панели ИБП. Не выкидывайте винты.

Шаг 2: вставьте карту в отверстие слота и зафиксируйте ее при помощи винтов из шага 1 (см. рис. 2-1)

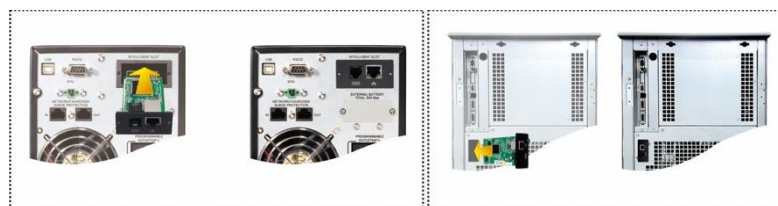


Рис. 2-1

Схематичное подключение SNMP карты показано на рис. 2-2.

Шаг 3: подключите кабель Ethernet в порт Ethernet (RJ-45) SNMP карты.

Шаг 4: возьмите еще один кабель Ethernet и подключите один его конец к порту датчика SNMP карты, а другой – к опциональному устройству мониторинга окружающей среды.

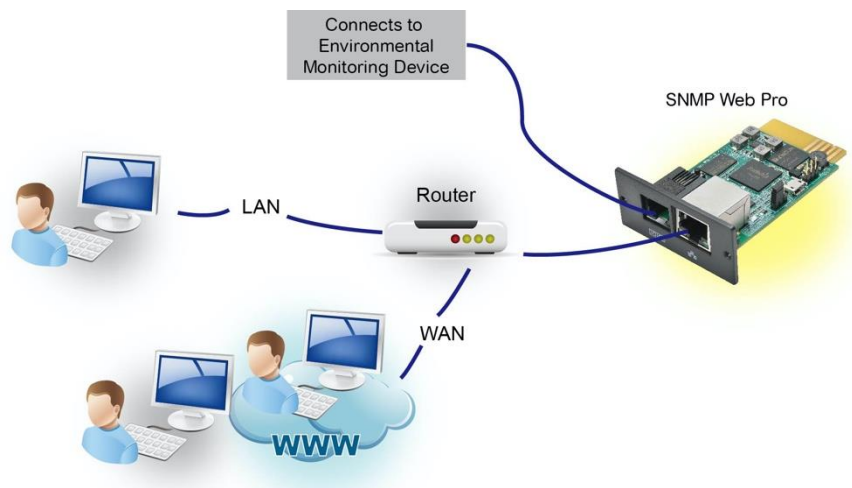


Рис. 2-2

**НАСТРОЙКА**

- 1) Установите приложение SNMP Web Manager на ваш ПК. После успешной установки на рабочем столе вашего ПК появится иконка приложения.

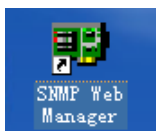


Рис.3-1

- 2) Введите нужный IP адрес для поиска SNMP устройств в сети. Приложение назначает по умолчанию статический IP адрес 192.168.102.230, маску подсети 255.255.255.0 и шлюз 192.168.102.254. Пользователь может изменять IP адрес или применять режим DHCP через веб-сервер, карту SNMP Web Pro, SSH-клиент или SNMP Web Manager.

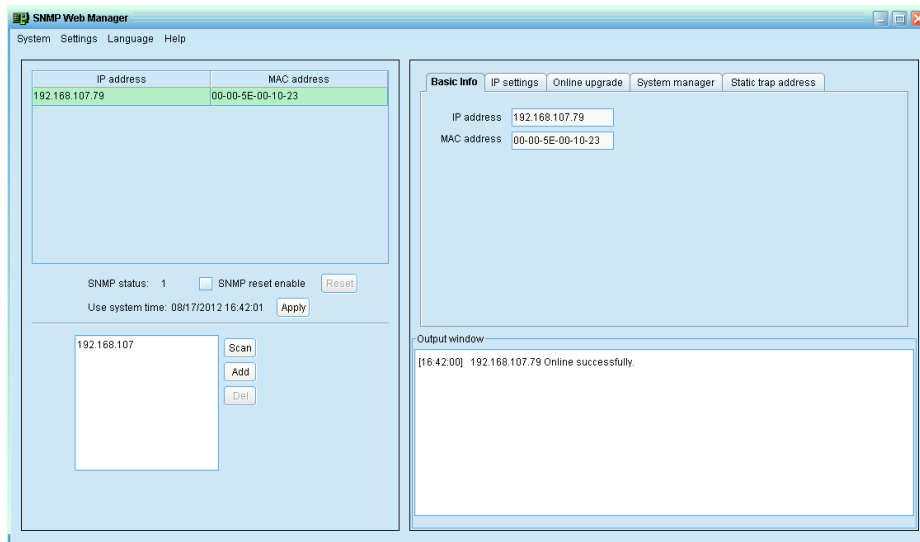


Рис. 3-2

- 3) При помощи интерфейса SNMP Web Manager пользователи могут изменять настройки IP, осуществлять обновления в онлайн режиме, управлять паролями и настраивать статические адреса для SNMP трапов. Для проведения любых изменений необходимо ввести пароль. Пароль по умолчанию 12345678.

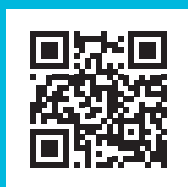
**МОНИТОРИНГ**

В списке устройств (см. рис. 3-2) дважды кликните на необходимое устройство, чтобы открыть веб-страницу (см. рис. 4-1).



Рис. 4-1

Более подробно информация по настройке SNMP Web Manager дана в руководстве пользователя к приложению.



8 800 250 97 48  
Бесплатные звонки по России  
Москва: +7 495 786 97 48  
[www.stark-ups.ru](http://www.stark-ups.ru)  
[help@stark-ups.ru](mailto:help@stark-ups.ru)



**stark**  
COUNTRY ▾